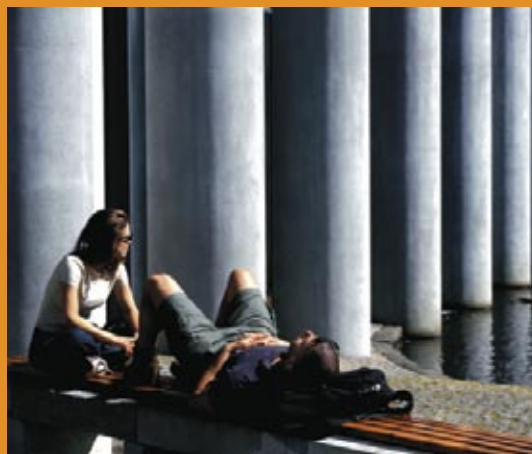


ISLAND 2010 – Hyrbilsresor





Island runt, 7 nätter

Ni följer "ringvägen" - riks väg 1, som löper runt Island. Praktiskt taget varje timme upplever ni landets säregna förmåga att gång på gång skifta skepnad. Resan går över högplatåer, genom lavafält och frodiga jordbruksbygder, sagolika kuster och fjordar med mäktiga berg och glaciärer som tonar upp sig i horisonten.

Längs vägen passerar ni många av den isländska naturens alla extrema, vackra och fascinerande sevärdheter. Ni bor även två nätter i Reykjavik.

Garanterade avgångar 2010:

Maj - Sept, dagligen - direktflyg från Stockholm, Köpenhamn och Oslo
Juni - Aug, onsdagar och fredagar - direktflyg från Göteborg

I paketet ingår

- * Flyg t/r till Island inkl. flygskatter
- * Boende 7 nätter inkl. frukost (2 n i Reykjavik och 5 n på landsbygden)
- * Hyrbil i 7 dygn inkl. fria mil och självriskreducering (CDW).
- * Detaljerad vägbeskrivning över er resruttt inklusive telefonnr till boende, tips på aktiviteter och utflykter.
- * Detaljerad vägkarta över Island (1:500 000, med bensinstationer, matställen, golfbanor etc)
- * Servicenummer på Island. Om frågor dyker upp under resan finns ett servicenummer att ringa.

Valbara alternativ vid bokning

- * Boendestandard - Välj mellan *rum med delad dusch/wc*, och hotellboende där *rum har privat dusch/wc*.
- * Hyrbil - Paketet bygger på hyrbilsklass A: Toyota Yaris (5-dörrar). Möjlighet att uppgradera till andra biltyper.

Kostnader som betalas på plats

- * Vid upphämtning av hyrbil på Keflaviks flygplats tillkommer flygplatsavgift om 280 SEK
- * Bensinpriset på Island är ungefär samma som i Sverige.

Beskrivning dag för dag

Dag 1: Ankomst till Island - Blå lagunen - Reykjavik

Ankomst med morgonflyg eller eftermiddagsflyg.

Bilen hämtas ut vid ankomst på Keflavik flygplats. En god start på er islandsvistelse är att åka till det avkopplande badet i den berömda Blå Lagunen. Lagunen ligger som en oas mitt i ett lavafält på vägen mellan Keflaviks flygplats och Reykjavik.

Den Blå lagunen är ett utomhusbad som får sitt vatten direkt från geotermiska källor så djupa som 2000 meter och vattnet håller den varma och inbjudande temperaturen 36-39° året om. På platsen finns även en inomhuslagun och en geotermisk bastu.

Efter det kör ni till Reykjavik för er första övernattnig. Ni har tillfälle att utforska Reykjavik på egen hand under dagen/kvällen beroende på vilket flyg ni anländer med.

Dag 2: Reykjavik - Vik

Den här dagen kör ni först nordväst och sedan söderut, och längs vägen passerar ni några av de mest intressanta och välkända sevärdheterna på Island. Första stoppet längs vägen är Thingvellirs Nationalpark, ett område som är både historiskt intressant och har en fascinerande geologi.

Ni fortsätter mot det världsberömda geotermiska området Geysir där Strokkur, den mest aktiva av gejsrarna, har regelbundna utbrott var femte minut. Alldeles i närheten av Geysirområdet hittar ni det majestätiska Gullfoss, det "gyllene" vattenfallet, det kanske mest kända av Islands många vackra vattenfall.

Ni svänger söderut på Island och ner mot den södra kusten där ni passerar vattenfallen Seljalandsfoss och Skógarfoss, två stopp som inte bör missas. Vid Seljalandsfoss kan ni ta er in bakom vattenfallet, och vid Skógar hittar ni ett intressant museum som visar upp Island från förr. Ni åker mot byn Vik för er första övernattnig utanför Reykjavik. Om ni har tid under eftermiddagen och kvällen kan ni åka till de vackra klipporna vid Dyrhólaey som är rikt befolkad av lunnefåglar. Lunnefåglarna kan ses fram till mitten av Augusti, innan de försvunnit ut till sjöss, men Dyrhólaey är väl värt ett besök även efter detta.



Strokkur vid Geysir

Dag 3: Vík - Höfn

Ni åker genom slätten Mýrdalssandur och passerar det karga lavafältet Eldhraun och sedan över Skeiðarársandur där ni har utsökt utsikt över Vatnajökull, Europas största glaciär. Vid Skeiðarársandur ser ni spåren från vulkanutbrott under Vatnajökulls istäcke som skapat glaciärflooder vilka sköljt undan allt i sin väg. Ni stannar till vid glaciärlagunen Jökulsárlón vid Vatnajökulls fot. Här flyter isberg som lossat från glaciären omkring och hela vyn är sagolik. Ni har möjlighet att ta en kortare båttur på glaciärlagunen bland isbergen (mot avgift).

Ni övernattar i området kring staden Höfn i närheten.



Jökulsárlón

Dag 4: Höfn - Egilsstaðir

Resan fortsätter norröver längs de östra fjordarna med sina små fiskebyar och branta sluttningar. Ni åker genom passet Almannaskarð till byarna Djúpvogur och Breiðdalsvík. Vid Stöðvarfjörður kan ni besöka en välkänd och intressant utställning med stenar från Island som en kvinna i byn samlat på sig under sin levnad. Övernattning i området kring Egilsstaðir.



Hvalnes

Dag 5: Egilsstaðir - Mývatn

På morgonen kör ni genom det öde höglandet Möðrudalur till det mäktiga vattenfallet Dettifoss, som är Islands mest kraftfulla. Fallhöjden är 44 meter. Ni fortsätter till Ásbyrgi, en hästskeformat förkastning, som enligt legenden är ett avtryck från Odens åttafotade häst Sleipner. Ni kör längs den vackra kuststräckan vid halvön Tjörnes till den charmiga fiskebyn Húsavík, och övernattar i området.



Dettifoss

Dag 6: Mývatn - Varmahlíð

Dagen tillbringas i området kring sjön Mývatn, som är ett av Islands mest fascinerande områden. Här väntar fantastiska vulkaniska formationer, geotermisk aktivitet och så själva sjön, med sin varierade flora och fauna. Ni kan besöka de skruvade lavaformationerna vid Dimmuborgir och utforska kratarna vid Skútustaðir. Här finns också Krafla, där ett vulkanutbrott ägde rum så sent som 1984.

I området finns också ett bad som påminner om den Blå lagunen, som är väl värt ett besök av dom som söker lite avkoppling efter några dagar på strapatser. Från Mývatn kör ni norrut mot Varmahlíð och passerar vattenfallet Goðafoss och Akureyri, Islands andra stad. Ni övernattar i området kring Varmahlíð.



Mývatn

Dag 7: Varmahlíð - Reykjavík

Ni fortsätter längs ringvägen mot Reykjavík och kör över passet Holtavörðurheiði mot sydvästra Island och Reykjavík. I Borgarfjörður passerar ni det vackra vattenfallet Hraunfossar. Ni passerar även byn Reykholt där skalden Snorre Sturlason bodde och Islands största varma källa Deildartunguhver.

Sista biten mot Reykjavík finns det två vägar att välja mellan. Antingen åker ni genom tunneln Hvalfjörður eller längs med fjorden med samma namn. Vid Hvalfjörður (valfjorden) fanns en viktig amerikansk marinbas under andra världskriget. Ni övernattar i Reykjavík.



Hraunfossar

Dag 8: Hemresa

Hemresa antingen tidigt på morgonen eller på eftermiddagen. Ni kör från Reykjavík till Keflavík (cirka 45min.) och lämnar bilen på Keflavíks flygplats i samband med er hemresa.



Island runt, 10 nätter

Ni följer "ringvägen" - riks väg 1, som löper runt Island. Praktiskt taget varje timme upplever du landets säregna förmåga att gång på gång byta skepnad. Resan går över högplatåer, genom lavafält och frodiga jordbruksbygder, sagolika kuster och fjordar med mäktiga berg och glaciärer som tonar upp sig i horisonten.

Längs vägen passerar ni många av den isländska naturens alla extrema, vackra och fascinerande sevärdheter. Den här resan har samma rutt som Island runt, 7 nätter men ger er mer tid ute på vägarna och i Reykjavik.

Garanterade avgångar 2010:

Maj - Sept, dagligen, direktflyg från Stockholm och Köpenhamn.

Juni - Aug, söndagar, direktflyg från Göteborg.

I paketet ingår

- * Flyg t/r till Island inkl. skatter
- * Boende 10 nätter inkl. frukost (2 n i Reykjavik och 8 n på landsbygden)
- * Hyrbil i 10 dygn inkl. fria mil och självriskreducering (CDW).
- * Detaljerad vägbeskrivning över er resruttt inklusive telefonnr till boende, tips på aktiviteter och utflykter.
- * Detaljerad vägkarta över Island (1:500 000, med bensinstationer, matställen, golfbanor etc)
- * Servicenummer på Island. Om frågor dyker upp under resan finns ett service nummer att ringa.

Valbara alternativ vid bokning

- * Boendestandard - Välj mellan rum med *delad duch/wc*, och hotellboende med rummen har *privat duch/wc*.
- * Hyrbil - Paketet bygger på hyrbilsklass A: Toyota Yaris (5-dörrar). Möjlighet att uppgradera till andra biltyper.

Kostnader som betalas på plats

- * Vid upphämtning av hyrbil på Keflaviks flygplats tillkommer flygplatsavgift om 280 SEK.
- * Bensinpriset på Island är ungefär samma som i Sverige.

Beskrivning dag för dag

Dag 1: Ankomst till Island - Blå lagunen - Selfoss

Ankomst med morgonflyg eller eftermiddagsflyg.

Bilen hämtas ut vid ankomst på Keflavik flygplats. En god start på er islandsvistelse är att åka till det avkopplande badet i den berömda Blå Lagunen. Lagunen ligger som en oas mitt i ett lavafält på vägen mellan Keflaviks flygplats och Reykjavik.

Den Blå lagunen är ett utomhusbad som får sitt vatten direkt från geotermiska källor så djupa som 2000 meter och vattnet håller den varma och inbjudande temperaturen 36-39° året om. På platsen finns även en inomhuslagun och en geotermisk bastu. Efter det kör ni till Selfoss för övernattning de första två nätterna.



Dag 2: Selfoss - Gyllene Cirkeln - Selfoss

Den här dagen besöker ni några av de mest intressanta och välkända sevärdheterna på Island. Första stoppet längs vägen är Thingvellirs Nationalpark, ett område som är både historiskt intressant och har en fascinerande geologi.

Ni fortsätter mot det världsberömda geotermiska området Geysir där Strokkur, den mest aktiva av gejsrarna, har regelbundna utbrott var femte minut. Alldeles i närheten av Geysirområdet hittar ni det majestätiska Gullfoss, det "gyllene" vattenfallet, det kanske mest kända av Islands många vackra vattenfall. Ni besöker även den vulkaniska kratern Kerid, och det historiskt intressanta Skalholt. Ni återvänder till Selfoss för kvällens övernattning.



Strokkur vid Geysir

Dag 3: Selfoss - Kirkjubæjarklaustur

Ni åker söderut och ner mot den södra kusten där ni passerar vattenfallen Seljalandsfoss och Skógarfoss, två stopp som inte bör missas. Vid Seljalandsfoss kan ni ta er in bakom vattenfallet, och vid Skógar hittar ni ett intressant museum som visar upp det historiska Island. Ni åker mot byn Vik och kan om ni har tid under eftermiddagen besöka de vackra klipporna vid Dyrhólaey som är rikt befolkad av lunnefåglar. Lunnefågla kan ses fram till mitten av Augusti, innan de försvunnit ut till sjöss, men Dyrhólaey är väl värt ett besök även efter detta.

Från Vik åker ni genom slätten M rdalssandur och passerar det karga lavafältet Eldhraun. Det går även att runda Eldhraun i söder och passera det avsidet belägna jordbruksområdet Medalland innan ni åter kommer till huvudvägen vid byn Kirkjubæjarklaustur, där ni övernattar.



Lunnefåglar

Dag 4: Kirkjubæjarklaustur - Höfn

Ni fortsätter över det magnifika floddeltat Skeidarársandur, där ni ser spåren från hur vulkanutbrott under Vatnajökulls istäcke skapat glaciärflooder som sköljt undan allt i sin väg.

Ni når snart Skaftafells nationalpark intill glaciären Vatnajökull, Europas största glaciär med Islands högsta bergstopp Hvannadalshnúkur (2119 meter över havet). Här möter ni också underskön natur med frodig växtlighet, sotsvarta jökeltungor sida vid sida med glaciären. Vid Vatnajökulls fot finns glaciärlagunen Jökulsárlón. Här flyter isberg som lossat från glaciären omkring och hela vyn är sagolik. I glaciärtungorna träder den tusenåriga ismassan fram i sin rena, klarblå färg. Från lagunen rinner en cirka en km lång flod ut i Atlanten. Har du tur får du se nyfikna sälar sticka upp sina huvuden i bränningarna. Ni har möjlighet att ta en kortare båttur på glaciärlagunen bland isbergen (mot avgift). Ni fortsätter till byn Höfn för övernattnig.



Jökulsárlón

Dag 5: Höfn - Egilsstaðir

Ni fortsätter längs kusten och passerar små fiskesamhällen som Djúpvogur. Kustlandskapet skiftar ansikte och övergår till branta bergssidor och avgrundsdjupa fjordar, där raukliknande formationer avtecknar sig som statyer mot himlen. För att komma till Egilsstaðir väljer ni antingen "fjordrundan" där ni passerar fiskebyar som Berufjörður, Breiddalsvík, Stöðvarfjörður, Fáskrúdsfjörður och Reydarfjörður - eller huvudvägen över högfjällspasset Breiddalsheiði. Övernattning i Egilsstaðir, östlandets handelscentrum.



Hvalnes

Dag 6: Egilsstaðir - Mývatn

På morgonen kör ni genom Jökuldalur, genombruten av en strid glaciärflod. Därefter väntar enorma svarta lavaviddar, som leder tanken till landskapet på månen. Ni åker till det mäktiga vattenfallet Dettifoss, som är Islands mest kraftfulla, med fallhöjden på 44 meter. Ni kör vidare längs den vackra kuststräckan vid halvön Tjörnes via den charmiga fiskebyn Húsavík för att sedan svänga mot Mývatn för övernattnig där.



Mývatn

Dag 7: Mývatn

Dagen tillbringas i naturreservatet kring sjön Mývatn, som är ett av Islands mest fascinerande områden. Här väntar fantastiska vulkaniska formationer, geotermisk aktivitet och så själva sjön, med sin varierade flora och fauna. Här finns kratern Krafla, där ett vulkanutbrott ägde rum så sent som 1984 och den gigantiska explosionskratern Hverfjall samt varmvattengrottan Grjótagjá. Ni övernattar i området kring Mývatn.



Krafla

Dag 8: Mývatn - Varmahlid

Er andra dag i Mývatn-området kan ni besöka de skruvade lavaformationerna vid Dimmuborgir och utforska kratarna vid Skútustaðir. I området finns också ett bad som påminner om den Blå lagunen, som är väl värt ett besök från dom som söker lite avkoppling efter några dagar på strapatser. Från Mývatn passerar ni vattenfallet Godafoss på vägen och Islands andra stad Akureyri, för att sedan övernatta i Varmahlid.



Dag 9: Varmahlid - Reykjavík

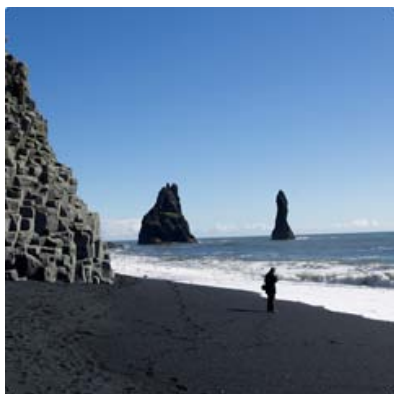
Ni åker genom det historiska Borgarnes-området och Reykholt där skalden Snorre Sturlason bodde. Passa på att besöka kulturcentret Snorrastofa i Reykholt eller Egil Skallagrimssons gård Borg vid Borgarnes. I närheten finns också en av världens vattenrikaste varmvattenkällor, Deildartunguhver. Källan slungar ut ungefär 180 liter kokande vatten per sekund. Längs riksväg 1 fortsätter färden till Kjalarnes och vidare till Reykjavík. Sista biten mot Reykjavík finns två vägar att välja mellan. Antingen åker ni genom tunneln Hvalfjörður eller längs med fjorden med samma namn. Vid Hvalfjörður (valfjorden) fanns en viktig amerikansk marinbas under andra världskriget. Ni övernattar de 2 sista nätterna i Reykjavík.

*Hraunfossar***Dag 10: Reykjavík**

Heldag i Reykjavík där ni utforskar staden på egen hand, eller egna utfärder i huvudstadens omnejd.

Dag 11: Hemresa: Reykjavík-Keflavík

Hemresa antingen tidigt på morgonen eller på eftermiddagen. Ni kör från Reykjavík till Keflavík (cirka 45min.) och lämnar bilen på Keflavíks flygplats i samband med er hemresa.



Södra Island, 4/5 nätter

På södra Island hittar ni många av Islands mest kända sevärdheter. Färden kantas av intressanta naturupplevelser som majestätiska vattenfall, varma källor, glaciär och vulkaner.

Detta är en fullspäckad resa för er som på kort tid vill uppleva fascinerande natur och samtidigt få tid till att utforska Reykjavik.

Garanterade avgångar 2010: April - Oktober, dagligen.
Direktflyg från Stockholm, Köpenhamn och Oslo.

I paketet ingår

- * Flyg t/r till Island inkl. skatter
- * Boende 4 eller 5 nätter inkl. frukost (3 n på landsbygden, 1/2 n i Reykjavik)
- * Hyrbil i 4 eller 5 dygn inkl. fria mil och självriskreducering (CDW).
- * Detaljerad vägbeskrivning över er resruttt inklusive telefonnr boende, tips på aktiviteter och utflykter.
- * Detaljerad vägkarta över Island (1:500 000, med bensinstationer, matställen, golfbanor etc)
- * Servicenummer på Island. Om frågor dyker upp under resan finns ett service nummer att ringa.

Valbara alternativ vid bokning

- * Boendestandard - Välj mellan rum med delad dusch/wc, och hotellboende med rummen har privat dusch/wc.
- * Hyrbil - Paketet bygger på hyrbilsklass A: Toyota Yaris (5-dörrar). Möjlighet att uppgradera till andra biltyper.

Kostnader som betalas på plats

- * Vid upphämtning av hyrbil på Keflaviks flygplats tillkommer flygplatsavgift om 280 SEK
- * Bensinpriset på Island är ungefär samma som i Sverige.

Beskrivning dag för dag

Dag 1: Ankomst till Island – Blå lagunen –Selfoss

Ankomst med morgonflyg eller eftermiddagsflyg.

Bilen hämtas ut vid ankomst på Keflavik flygplats. En god start på er islandsvistelse är att åka till det avkopplande badet i den berömda Blå Lagunen. Lagunen ligger som en oas mitt i ett lavafält på vägen mellan Keflaviks flygplats och Reykjavik.

Den Blå lagunen är ett utomhusbad som får sitt vatten direkt från geotermiska källor så djupa som 2000 meter och vattnet håller den varma och inbjudande temperaturen 36-39° året om. På platsen finns även en inomhuslagun och en geotermisk bastu.

Efter badet kör ni vidare söderut för er första övernattnig. Övernattning i byn Selfoss, eller i närheten.

(Om ni istället vill ha första natten i Reykjavik, så meddela oss det vid bokningstillfället).

Dag 2: Selfoss – Thingvellir – Gullfoss/Geysir – Keríð – Hella/Hvolsvöllur

Den här dagen kör ni först nordväst och sedan söderut, och längs vägen passerar ni några av de mest intressanta och välkända sevärdheterna på Island. Första stoppet längs vägen är Thingvellirs Nationalpark, ett område som är både historiskt intressant och har en fascinerande geologi.

Ni fortsätter mot det världsberömda geotermiska området Geysir där Strokkur, den mest aktiva av geysirarna, har regelbundna utbrott var femte minut. Alldeles i närheten av Geysirområdet hittar ni det majestätiska Gullfoss, det "gyllene" vattenfallet, det kanske mest kända av Islands många vackra vattenfall.

Om tid finns rekommenderas även ett besök vid vulkan kratern Keríð samt den historiska platsen Skálholt. Övernattning i Hella/Hvolsvöllur området.



Thingvellir

Dag 3: Hella/Hvolsvöllur – Seljalandsfoss – Skógar – Dyrhólaey – Kirkjubæjarklaustur

Från Hella svänger ni söderut ner mot kusten, där ni passerar vattenfallen Seljalandsfoss och Skógarfoss, två stöpp som inte bör missas. Vid Seljalandsfoss kan ni ta er in bakom vattefallet, och vid Skógar hittar ni även ett intressant museum som visar upp Island från förr.



Skógarfoss

Om ni har tid under eftermiddagen och kvällen kan ni åka till de vackra klipporna vid naturreservatet Dyrhólaey - där havets rand möter vulkanisk sandslätt. Här häckar tusentals sjöfåglar, bla den berömda lunnefågeln. Lunnefågeln kan ses fram till mitten av Augusti, innan de försvunnit ut till sjöss, men Dyrhólaey är väl värt ett besök även utan lunnefåglar.

Från Vik åker ni över slätten av svart sand, Mýrdalssandur, och passerar sedan det karga lavafältet Eldhraunn (lava av eld) innan ni når samhället Kirkjubæjarklaustur.



Vik

Dag 4: Kirkjubæjarklaustur – (Skaftafell) – Reykjavík

Idag ska ni köra tillbaka till Reykjavík. Det är cirka 260 km till Reykjavík. På vägen tillbaka finns andra intressanta platser att besöka, till exempel Stokkseyri och Eyrarbakki innan ni åker in till Reykjavík.

För de som vill utnyttja denna dag maximalt (på sommaren när det är ljus) är det möjligt att först fortsätta åka österut över Skeiðarársandur där ni har utsökt utsikt över Vatnajökull, Europas största glaciär. Vid Skeiðarársandur ser ni spåren från vulkanutbrott under Vatnajökulls istäcke som skapat glaciärflooder vilka sköljt undan allt i sin väg. Fortsätt sedan till Skaftafell, naturreservat sedan 1968 och en av Islands vackraste platser. Området ligger vid foten av Vatnajökull, Islands och Europas största glaciär. Avståndet till Reykjavík från Skaftafell cirka 330 km.



Vatnajökull

Dag 5: Reykjavík (endast resor om 5 nätter)

Heldag i Reykjavík där ni utforskar staden på egen hand, eller egna utfärder i huvudstadens omnejd.



Reykjavík

Sista dagen: Hemresa Reykjavík - Keflavík

Hemresa antingen tidigt på morgonen eller på eftermiddagen. Ni kör från Reykjavík till Keflavík (cirka 45min.) och lämnar bilen på Keflavíks flygplats i samband med er hemresa.



Reykjavik och södra Island, 7 nätter

Den här resan kombinerar naturupplevelser med gott om tid att utforska Reykjaviks utbud och puls. Resan börjar på södra Island, där hittar ni många av Islands mest kända sevärdheter, som den Blå Lagunen, majestätiska vattenfall, varma källor, glaciär och vulkaner. Sista tre nätterna tillbringas ni i Reykjavik, som har ett blomstrande och varierat utbud av kultur, shopping och nattliv.

Till skillnad från de kortare Södra Island turerna, 4 nätter och 5 nätter, där övernattningsstället byts varje natt, har man på denna resa stället sin bas i Hvolsvöllur (4n) och i Reykjavik (3n), och därifrån görs dagsutflykter.

Garanterade avgångar 2010:

Maj - Sept, dagligen - direktflyg från Stockholm, Köpenhamn och Oslo
Juni - Aug, onsdagar och fredagar - direktflyg från Göteborg

I paketet ingår

- * Flyg t/r Island inkl. skatter
- * Boende 7 nätter inkl. frukost (3 n i Reykjavik och 4 n i Hvolsvöllur)
- * Hyrbil i 7 dygn inkl. fria mil och självriskreduktion (CDW).
- * Detaljerad vägbeskrivning över er resrutta inklusive telefonnr boende, tips på aktiviteter och utflykter.
- * Detaljerad vägkarta över Island (1:500 000, med bensinstationer, matställen, golfbanor etc)
- * Servicenummer på Island. Om frågor dyker upp under resan finns ett service nummer att ringa.

Valbara alternativ vid bokning

- * Boendestandard - Välj mellan rum med delad dusch/wc, och hotellboende med rummen har privat dusch/wc.
- * Hyrbil - Paketet bygger på hyrbilsklass A: Toyota Yaris (5-dörrar). Möjlighet att uppgradera till andra biltyper.

Kostnader som betalas på plats

- * Vid upphämtning av hyrbil på Keflaviks flygplats tillkommer flygplatsavgift om 280 SEK
- * Bensinpriset på Island är ungefär samma som i Sverige.

Beskrivning dag för dag

Dag 1: Ankomst till Island – Hvolsvöllur

Ankomst med morgonflyg eller eftermiddagsflyg. Bilen hämtas ut vid ankomst på Keflavik flygplats. Ni åker över Hellisheidi och genom Selfoss för er första natt på Island med övernattning i Hvolsvöllur.



Dag 2: Hvolsvöllur - Gyllene Cirkeln - Hvolsvöllur

Den här dagen passerar ni några av de mest intressanta och välkända sevärdheterna på Island. Ert första stopp är det majestätiska Gullfoss, det "gyllene" vattenfallet, det kanske mest kända av Islands många vackra vattenfall. Ni fortsätter mot det världsberömda geotermiska området Geysir där Strokkur, den mest aktiva av gejsrarna, har regelbundna utbrott var femte minut. Alldeles i närheten finns Thingvellirs Nationalpark, ett område som är både historiskt intressant och har en fascinerande geologi. Om tid finns rekommenderas även ett besök vid vulkan kratern Kerið samt den historiska platsen Skálholt. Ni återvänder till Hvolsvöllur för övernattning.



Gullfoss

Dag 3: Hvolsvöllur - Vik - Kirkjubæjarklaustur - Hvolsvöllur

Ni åker söderut längs kusten, där ni passerar vattenfallen Seljarlandsfoss och Skógarfoss, två stopp som inte bör missas. Vid Seljarlandsfoss kan ni ta er in bakom vattefallet, och vid Skógar hittar ni även ett intressant museum som visar upp Island från förr.

Om ni har tid under eftermiddagen och kvällen kan ni åka till de vackra klipporna vid naturreservatet Dyrhólaey - där havets rand möter vulkanisk sandslätt. Här häckar tusentals sjöfåglar, bla den berömda lunnefågeln. Lunnefågeln kan ses fram till mitten av Augusti, innan de försvunnit ut till sjöss, men Dyrhólaey är väl värt ett besök även utan lunnefåglar.

Från Vik åker ni över slätten av svart sand, Mýrdalsandur, och passerar sedan det karga lavafältet Eldhraunn (lava av eld) innan ni når samhället Kirkjubæjarklaustur. Ni återvänder till Hvolsvöllur för övernattnig.

Dag 4: Hvolsvöllur - aktiviteter

Den här dagen är öppen för avkoppling och olika aktiviteter i närheten av Hvolsvöllur. Ni kan till exempel ta en ridtur med start på Hestheimars ridcentrum, nära byn. Ni kan också åka upp till glaciären Myrdalsjökull, där ni kan göra en guidad rundvandring på glaciären - eller åka snöskoter på den. Det finns även dagliga bussturer till dalen Thorsmörk, där ni kan uppleva Island "off the road". Ni bor ännu en natt i Hvolsvöllur.

Dag 5: Hvolsvöllur Grindavík – Blå lagunen – Reykjavík

På vägen mot Reykjavík kör ni via Reykjaneshalvön, där ni passerar små fiskebyar som Stokkseyri, Eyrabakki och Grindavík. Härifrån är det nära till den berömda Blå Lagunen, en oas mitt i ett lavafält på vägen mellan Keflavíks flygplats och Reykjavík.

Den Blå lagunen är ett utomhusbad som får sitt vatten direkt från geotermiska källor så djupa som 2000 meter och vattnet håller den varma och inbjudande temperaturen 36-39° året om. På platsen finns även en inomhuslagun och en geotermisk bastu.

Efter det kör ni vidare till Reykjavík för övernattnig. Ni har tillfälle att utforska Reykjavík på egen hand under dagen/kvällen.

Dag 6: Reykjavík

Heldag i Reykjavík där ni utforskar staden på egen hand, eller egna utfärder i huvudstadens omnejd.

Dag 7: Reykjavík

Heldag i Reykjavík där ni utforskar staden på egen hand, eller egna utfärder i huvudstadens omnejd.

Dag 8: Hemresa Reykjavík - Keflavík

Hemresa antingen tidigt på morgonen eller på eftermiddagen.

Ni kör från Reykjavík till Keflavík (cirka 45min.) och lämnar bilen på Keflavíks flygplats i samband med er hemresa.



Seljarlandsfoss



Thorsmörk



Blå Lagunen



Reykjavík



Reykjavík



Isländska höglandet, 10 nätter

Det karga Isländska höglandet brukar kallas för "Europas sista vildmark". Den här resan tar dig längs de urgamla lederna över höglandet, över Kjölur och in till Landmannalaugar, vägar som sällan sällan körs av andra.

Du upplever platser som ligger riktigt avsides, omgivet av den variationsrika och magnifika naturen. Själva färderna är en utmaning och upplevelse i sig, när du korsar glaciärbäckar utan broar!

Garanterade avgångar 2010: 25 Juni - 31 Augusti; dagligen
Dagligen - från Stockholm och Köpenhamn
Onsdag och söndag - från Göteborg

I paketet ingår

- * Flyg t/r till Island inkl. skatter
- * Boende 10 nätter inkl. frukost (2 n i Reykjavik och 8 n på landsbygden)
- * 4-hjulsdriven jeep (Suzuki Grand Vitara 4WD) i 10 dygn inkl. fria mil och självriskreducering (CDW).
- * Detaljerad vägbeskrivning över er resruttt inklusive telefonnr till boende, tips på aktiviteter och utflykter.
- * Detaljerad vägkarta över Island (1:500 000, med bensinstationer, matställen, golfbanor etc)
- * Servicenummer på Island (om frågor dyker upp när ni är på plats).

Valbara alternativ vid bokning

- * Boendestandard - Välj mellan rum med delad dusch/wc, och hotellboende med rummen har privat dusch/wc.
- * Hyrbil - Paketet bygger på hyrbilsklass G: Suzuki Grand Vitara 4WD. Möjlighet finns att uppgradera till andra biltyper.

Kostnader som betalas på plats

- * Vid upphämtning av hyrbil på Keflaviks flygplats tillkommer flygplatsavgift om ca 280 SEK
- * Bensinpriset på Island är ungefär samma som i Sverige.

Beskrivning dag för dag

Dag 1: Ankomst till Island – Blå lagunen –Reykjavik

Ankomst med morgonflyg eller eftermiddagsflyg.

Bilen hämtas ut vid ankomst på Keflavik flygplats. En god start på er islandsvistelse är att åka till det avkopplande badet i den berömda Blå Lagunen. Lagunen ligger som en oas mitt i ett lavafält på vägen mellan Keflaviks flygplats och Reykjavik.

Den Blå lagunen är ett utomhusbad som får sitt vatten direkt från geotermiska källor så djupa som 2000 meter och vattnet håller den varma och inbjudande temperaturen 36-39° året om. På platsen finns även en inomhuslagun och en geotermisk bastu.

Efter det kör ni till Reykjavik för er första övernattnig. Ni har tillfälle att utforska Reykjavik på egen hand under dagen/kvällen beroende på vilket flyg ni anländer med.

Dag 2: Reykjavik - Thingvellir - Gullfoss - Geysir - Laugarvatn

Ni kör nordväst mot området kring Gullfoss och Geysir. Första stoppet längs vägen är Thingvellirs Nationalpark, ett område som är både historiskt intressant och har en fascinerande geologi. Ni fortsätter mot det världsberömda geotermiska området Geysir där Strokkur, den mest aktiva av geysirarna, har regelbundna utbrott var femte minut.

Alldeles i närheten av Geysirområdet hittar ni det majestätiska Gullfoss, det "gyllene" vattenfallet, det kanske mest kända av Islands många vackra vattenfall. Övernattning i området.



Strokkur vid Geysir

Dag 3: Gullfoss/Geysir - Varmahlö

Nu börjar resan genom det isländska höglandet. Ni åker längs Kjölur, en av få vägar över Islands otillgängliga höglandsområde. Njut av den karga och fascinerande naturen tills ni kommer fram till Hveravellir, en riktig oas mitt på höglandet. Här rymms ett fantastiskt naturligt varmt källbad från vilket ni har utsikt över två glaciärer, Langjökull och Hofsjökull. Passa även på att gå runt och bekanta er med de geologiska fenomenen i anslutning till Hveravellir. Ni fortsätter längs Kjölur över höglandet till Varmahlö, för övernattnig i området.



Höglandet

Dag 4: Varmahlö – Mývatn

Ni kör mot området kring Skagafjörður, som är Islands mest välkända hästuppfödningområde. Från bilen ser ni med säkerhet charmerande isländshästar ute på bete. I Skagafjörður har ni möjlighet att besöka jordbruksmuseet i Glaumbær innan ni fortsätter mot Akureyri, Islands andra stad. Ni har möjlighet att utforska staden med sin vackra kyrka och botaniska trädgård, innan ni fortsätter mot sjön Mývatn. Ni passerar vattenfallet Godafoss på vägen. Övernattning i området kring Mývatn.



Mývatn

Dag 5: Mývatn

Dagen tillbringas i området kring sjön Mývatn, som är ett av Islands mest fascinerande områden. Här väntar fantastiska vulkaniska formationer, geotermisk aktivitet och så själva sjön, med sin varierade flora och fauna. Ni kan besöka de skruvade lavaformationerna vid Dimmuborgir och utforska kratarna vid Skútustaðir. Här finns också Krafla, där ett vulkanutbrott ägde rum så nyligt som 1984. I området finns också ett bad som påminner om den Blå lagunen, väl värt ett besök för de som söker lite avkoppling efter några dagar på strapatser. Ni övernattar i området.



Dettifoss

Dag 6: Mývatn - Hrauneyjar

Ni kör söderut genom dalen Bárðardalur mot vattenfallet Aldeyjarfoss, som omges av intressanta basaltstoder. Härifrån fortsätter ni söderut över den ojämna höglandsvägen som går genom den svarta stenöknen Sprengisandur. Detta vilda höglandsområde är inte det enklaste att korsa, inte bara för att vägen är smal, krokig och gropig utan också för att här inte finns några broar – men flera glaciärflooder som ni måste korsa med bilen! Sträckan blir en riktigt minnesvärd och spännande upplevelse.



Landmannalaugar

Dag 7: Hrauneyjar - Reykjavík

På morgonen kör ni till Landmannalaugar, där ni kan upptäcka de färgrika ryollitbergen sida vid sida med svarta lava och varma källor. Några av de varma källorna värmer upp floden som gör den till ett underbart tempererat och avkopplande naturligt bad.

På vägen mot Reykjavík kör ni genom dalen Þjórsárdalur. Av många imponerande vattenfall i dalen är Hjálparfoss och Háifoss två som utmärker sig. I den fascinerande ravinen Gjáin finns en ovanlig vegetation, flera varma källor och väldigt speciella klippformationer. Från Islands första bebyggelse till Heklas utbrott år 1104 fanns här ett blomstrande bondesamhälle. Hela dalen täcktes av aska efter utbrottet, men en av de begravda bondgårdarna, Stöng, har grävts upp och står nu som modell för en rekonstruktion av den tidens gårdar. Det finns flera fina vandringsleder i området och även ett avskilt och romantiskt utomhusbad som inte bör missas. Ni styr vidare mot Reykjavík där ni övernattar.



Hekla

Dag 8: Hemresa

Hemresa antingen tidigt på morgonen eller på eftermiddagen. Ni kör från Reykjavík till Keflavik (cirka 45min.) och lämnar bilen på Keflaviks flygplats i samband med er hemresa.

Dag 9: Klaustur – Eldgjá – Landmannalaugar – Reykjavik

Dagens höjdpunkt är Landmannalaugar – en region formad av vulkanutbrott och inlandsisen. Här får ni uppleva ett fascinerande landskap; de färgrika ryolitbergen sida vid sida med svart lava och varma källor. Passa på att ta ett avslappnande bad!

Er resa fortsätter sedan vidare över lavafält och ni närmare er Hekla, en av Islands mest aktiva vulkaner. Övernattning sker nära Hvolsvöllur.



Landmannalaugar

Dag 10: Reykjavik

Under denna dag kan ni antingen välja att köra tillbaka till Reykjavik och utforska staden, eller fortsätta till vattenfallen Seljalandsfoss och Skógarfoss. Passa på att se hur Seljalandsfoss ser ut innanför vattnet! För den mer historieintresserade erbjuder Skógar ett museum som visar Island förr i tiden. Mer natur finns fem kilometer öster i form av glaciären Solheimajökull. Än längre österut finns Dyrhólae och ett rikt fågelliv med Lunnefåglarna som är speciellt intressant.

Notera att området är avstängt under parningssäsongen (till slutet av juni) och att Lunnefåglarna lämnar land i mitten av augusti.

Övernattning i Reykjavik.



Reykjavik

Dag 11: Hemresa: Reykjavik - Keflavik flygplats

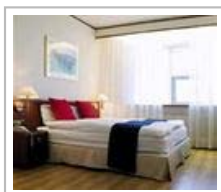
Hemresa antingen tidigt på morgonen eller på eftermiddagen.

Ni kör från Reykjavik till Keflavik (cirka 45min.) och lämnar bilen på Keflaviks flygplats i samband med er hemresa.

BOENDE PÅ HYRBILSRESOR MED BOENDE

Boendestandard - Hyrbilsresor med boende

Det finns två typer av boendestandard, hotellrum med privat dusch och wc samt boende i rum med delad dusch/wc.

**Privat dusch/wc - boende på hotell**

Boende på väl ansedda 3-stjärniga hotell. Samtliga hotell serverar frukost och många av dem har egen restaurang, ibland även bar. Hotellen har vanligtvis en à la carte meny under Juni-Augusti.

Rummen har privat wc och dusch eller badkar. Sängarna är bäddade och rummen är möblerade med stolar, bord, garderob och har telefon, radio och TV, i många fall finns även tillgång till internetanslutning.

**Delad dusch/wc - boende på hotell, gästhem och bondgårdar**

Här bor man på hotell, bondgårdar och gästhem på landsbygden. Samtliga boenden serverar frukost. Hotellen har ofta egen restaurang och serverar vanligtvis en à la carte meny under Juni-Augusti. Ibland finns även bar. Gästhem har vanligtvis ett gemensamt allrum, och även ofta en liten restaurang/bar. Ibland måste man förankmäla om man vill ha middag.

Rummen har inte egen dusch och wc, men tvättfat med varmt och kallt vatten. Istället delas dusch och wc med andra gäster. Sängarna är bäddade och rummen är vanligtvis möblerade med garderob, stolar och bord.

Upptäck Island - Vi hjälper dig med din resa!

På Island finner du en omväxlande, dramatisk och orörd natur. Glaciärer, varma källor och mäktiga vattenfall gör resan till en unik upplevelse med minnen för livet.

Reykjavik bubblar av energi och här finns en spännande mix av kultur-evenemang, bra restauranger och uteliv.



Vi är specialister på resor till Island för privatpersoner, grupper och företag. Vulkan Resor startade 1997 och har idag 10 medarbetare med kontor i Stockholm, Göteborg och Umeå.

Under 2009 arrangerade vi resor för cirka 7 000 resenärer.

Varför välja våra paketresor?

- Ni får skräddarsydda resor med kunskap och personlig service.
- Ni får våra bästa priser på flyg, hotell och utflykter.
- Ni får ett reseskydd genom den statliga resegarantin.
- Ni får resor som är beprövade med välkomponerat program - upplev och koppla av på plats!
- Ni får kompletta resehandlingar: biljetter, vouchers, packlista, beskrivning av resan, tips m.m.



Vulkan Resor AB

STOCKHOLM

Ludvigsbergsgatan 20
118 23 Stockholm
Tel 08 – 612 43 70

GÖTEBORG

Sofierogatan 3d
412 51 Göteborg
Tel 031 – 46 10 65

UMEÅ

V:a Norrlandsgatan 13
Box 436, 901 09 Umeå
Tel 090 – 12 95 50

vulkan

www.vulkanresor.se